

Rapport de mission de repérage des matériaux et produits contenant de l'amiante avant réalisation de travaux

R. 4412-97 modifié par le décret 2012-639 du 4 mai 2012
Norme NF X 46-020

5 SQUARE R. CASSART

77340 PONTAULT COMBAULT



A \ INFORMATIONS GENERALES

A.1 \ DESIGNATION DU BÂTIMENT

Nature du bâtiment :	LOGEMENTS COLLECTIFS	Adresse :	5 SQUARE R. CASSART 77340 PONTAULT COMBAULT
Cat. Du bâtiment :		Bâtiment :	
Etage :		Porte :	
Ref Cadastrale :	NC	Propriété de :	OPH77 10 AVENUE CHARLES PEGUY 77000 MELUN

A.2 \ DESIGNATION DU DONNEUR D'ORDRE

Nom :	OPH77	Documents remis :	
Adresse :	10 AVENUE CHARLES PEGUY 77000 MELUN	Moyens mis à disposition :	

A.3 \ EXECUTION DE LA MISSION

RAPPORT N° :	80LAE0304	Laboratoire d'Analyses :	ITGA
Repérage réalisé le :	09/03/2018	Adresse laboratoire :	3 RUE ARMAND HERPIN LACROIX - CS 46537 35065 RENNES CEDEX
Accompagnateur :		Numéro d'accréditation :	1-5967
Par :	Gaetan BEDEL	Organisme d'assurance professionnelle :	AXA France
N° certificat :	CPDI3869	Adresse assurance :	313 Terrasses de l'Arche 92727 NANTERRE CEDEX
Date d'obtention :	22/04/2016	N° de contrat d'assurance :	10063271004
Organisme certificateur	I.CERT PARC EDONIA - BAT G - RUE DE LA TERRE VICTORIA - 35760 SAINT GREGOIRE	Date de validité :	31/12/2018

B \ CACHET DU DIAGNOSTIQUEUR

FAIT LE 21/03/2018

Cabinet : EXPERT HABITAT & INDUSTRIE INGENIERIE

Nom du responsable : **DEMOULIN Frédéric**

Nom du diagnostiqueur : **Gaetan BEDEL**



C\ SOMMAIRE

Table des matières

A \ INFORMATIONS GENERALES	2
A.1 \ DESIGNATION DU BÂTIMENT.....	2
A.2 \ DESIGNATION DU DONNEUR D'ORDRE	2
A.3 \ EXECUTION DE LA MISSION.....	2
B \ CACHET DU DIAGNOSTIQUEUR.....	2
C \ SOMMAIRE	3
D \ CONCLUSIONS	4
E \ PROGRAMME DE REPERAGE.....	4
F \ CONDITIONS DE REALISATION DU REPERAGE	6
G \ RAPPORTS PRECEDENTS	6
H \ RESULTATS DETAILLES DU REPERAGE	7
ANNEXE 1 – PHOTOS DES ELEMENTS AMIANTES ET/OU NON AMIANTES	29
ANNEXE 3 – PROCES VERBAUX D'ANALYSES	37
ATTESTATION(S).....	41
CERTIFICAT DE COMPETENCES	42

D \ CONCLUSIONS

Dans le cadre de la mission décrite en tête de rapport, il a été repéré des matériaux et produits contenant de l'amiante

PIECE	ETAGE	ELEMENTS	DESCRIPTIF LABORATOIRE	REPERAGE	Echantillon	METHODE	ETAT	RESULTAT
Cuisine		Revêtement bitumineux	Matériau bitumineux noir en vrac	Sous évier	80LAE0304P001	RESULTAT ANALYSE	DEGRADATION PARTIELLE	Amiante détecté (Chrysotile)

ZSO : Zone de Similitude d'Ouvrage

Liste des locaux non visités concernés par les travaux et justification

PIECE	ETAGE	STATUT DE VISITE
NEANT		

Liste des éléments non inspectés et justification

PIECE	ETAGE	ELEMENTS	REPERAGE	RESULTAT
NEANT				

E \ PROGRAMME DE REPERAGE

PIECES CONCERNEES	PERIMETRE DU REPERAGE	REPERAGE	TRAVAUX	ELEMENTS	Echantillonnage	REMARQUES PARTICULIERES
	LOGEMENTS COLLECTIFS		Selon BT			

OFFICE PUBLIC DE L'HABITAT 77		PAGE N° 1
NOM ET ADRESSE DE L'EXPÉDITEUR OFFICE PUBLIC DE L'HABITAT 77 AGENCE DE SENART Les Arcades - 2 rue Haute 77176 SAVIGNY LE TEMPLE Tél : 01 64 19 19 90 Fax : 01 60 63 55 26 Siret : 27770001900015		BON DE TRAVAUX N° 2018 5048
Réf. fournisseur F / 5149 Marché n° 2017 4474 1 Provenance MELUN SENART Objet DIVERS		EXPERT HABITAT INGENIERIE 21 RUE D'ALBERT 62450 AVESNES LES BAPAUME
SERVICE SENART Techniciens		ÉMETTEUR ERNST ERIC
LOCALISATION Programme 80 PONTAULT COMBAULT - R. CASSART Tranche 2 Ensemble E000 Escalier AE Étage 03 Logement 4 Module 80LAE0304 Retrait des clés CHEZ LE GARDIEN		
ADRESSE 5 SQUARE R. CASSART 77340 PONTAULT COMBAULT		

DÉLAI D'EXÉCUTION 15 JOURS **PÉRIODE DU** 07-03-2018 **AU** 21-03-2018

ARTICLE	DÉSIGNATION	QUANTITÉ	PRIX UNITAIRE H.T.	TOTAL H.T.
AMI45	REPERAGE AMIANTE AVANT TRAVAUX - TVX D.ENTRETIENS OU RÉPARATIONS ENTRE 1 A	1,00	5,00	5,00
AMI75	ANALYSE EN LABORATOIRE - ANALYSE MET ANALYSE DE 51 A 200 PRELEVEMENTS ISSUS BLANCHIMENT TOTAL DU LOGEMENT EN PEINTURE + SOL + PLOMBERIE CUISINE + FAIENCE SALLE DE BAIN TEL GARDIEN POUR CLÉ 06	11,00	48,00	528,00
TOTAL H.T.				533,00
H.T. ACTUALISE				
COEFFICIENT REGIONAL				
RABAIS				
TOTAL H.T.				
T.V.A. 20,00 %				106,60
TOTAL T.T.C.				639,60

AFFECTATION BUDGÉTAIRE			CODES STRUCTURE ET SCHÉMA : TECHNI		MONTANT T.T.C.
CODE BUDGET	RUBRIQUE	INSTANCES	LIBELLÉ DU POSTE BUDGÉTAIRE		
1	HONAMIA	A760 SENT SNTA	HONORAIRES DIAG AMIANTE		639,60

AFFECTATION ANALYTIQUE				MONTANT T.T.C.
CODE BUDGET	RUBRIQUE	RÉFÉRENCES PATRIMOINE	RÉFÉRENCES OCCUPANT	
1	HONAMIA	80 2 E000 AE 80LAE0304	L 26979	639,60

Voir en page 2 la suite du BON DE TRAVAUX N° 2018 5048

EXEMPLAIRE À JOINDRE OBLIGATOIREMENT À LA FACTURE

ELEMENTS A SONDER OU A ANALYSER NON PRESENTS:

Rapport N° : 80LAE0304 09/03/2018

Version : 21/03/2018

5/44

F \ CONDITIONS DE REALISATION DU REPERAGE

Le repérage amiante avant travaux, contient les informations sur la présence d'amiante dans les matériaux et produits du bâtiment afin d'informer les intervenants réalisant des activités ou interventions sur des matériaux et/ou équipements susceptibles de libérer des fibres d'amiante selon la liste citée dans le cadre E.

Il consiste à identifier et localiser, par inspections visuelles et investigations approfondies pouvant être destructives, l'ensemble des matériaux et produits contenant de l'amiante incorporés ou faisant indissociablement corps avec les locaux et les zones de l'immeuble objet des travaux. Lorsque l'absence de marquages spécifiques ou de documents ne permet pas à l'opérateur de repérage d'attester de la présence ou de la non présence d'amiante dans les matériaux et produits, des prélèvements seront effectués afin de déterminer par analyse la présence ou non d'amiante.

Procédures de prélèvement :

Les prélèvements sur des matériaux ou produits susceptibles de contenir de l'amiante sont réalisés en vertu des dispositions du Code du Travail. Le matériel de prélèvement est adapté à l'opération à réaliser afin de générer le minimum de poussières. Dans le cas où une émission de poussières est prévisible, le matériau ou produit est mouillé à l'eau à l'endroit du prélèvement (sauf risque électrique) et, si nécessaire, une protection est mise en place au sol ; de même, le point de prélèvement est stabilisé après l'opération (pulvérisation de vernis ou de laque, par exemple).

Pour chaque prélèvement, des outils propres et des gants à usage unique sont utilisés afin d'éliminer tout risque de contamination croisée. Dans tous les cas, les équipements de protection individuelle sont à usage unique.

L'accès à la zone à risque (sphère de 1 à 2 mètres autour du point de prélèvement) est interdit pendant l'opération. Si l'accompagnateur doit s'y tenir, il porte les mêmes équipements de protection individuelle que l'opérateur de repérage.

L'échantillon est immédiatement conditionné, après son prélèvement, dans un double emballage individuel étanche.

Les informations sur toutes les conditions existantes au moment du prélèvement susceptible d'influencer l'interprétation des résultats des analyses (environnement du matériau, contamination éventuelle, etc.) seront, le cas échéant, mentionnées dans la fiche d'identification et de cotation en annexe.

Sens du repérage pour évaluer un local :



G \ RAPPORTS PRECEDENTS

NEANT

H \ RESULTATS DETAILLES DU REPERAGE

LISTE DES LOCAUX / PARTIES D'IMMEUBLE VISITEES/NON VISITEES CONCERNEES PAR LES TRAVAUX ET JUSTIFICATION

PIECE	ETAGE	JUSTIFICATION	VISITE	TRAVAUX
Cellier 1			OUI	CONCERNEE
Cuisine			OUI	CONCERNEE
WC			OUI	CONCERNEE
Salle de bains			OUI	CONCERNEE
Cellier 2			OUI	CONCERNEE
Chambre 1			OUI	CONCERNEE
Couloir			OUI	CONCERNEE
Chambre 3			OUI	CONCERNEE
Chambre 2			OUI	CONCERNEE
Entrée			OUI	CONCERNEE
Séjour			OUI	CONCERNEE

DESCRIPTION DES REVETEMENTS EN PLACE AU JOUR DE LA VISITE

PIECE	MUR1	MUR2	MUR3	MUR4	PLANCHER BAS	PLANCHER HAUT	PORTES	FENETRE1	FENETRE2
Cellier 1	Béton	Plaque de plâtre			Dalle de sol	Enduit			
Cuisine	Plaque de plâtre	Béton			Dalle de sol	Enduit			
WC	Plaque de plâtre				Sol souple	Enduit			
Salle de bains	Plaque de plâtre	Béton			Dalle de sol	Enduit			
Cellier 2	Béton	Plaque de plâtre			Dalle de sol	Enduit			
Chambre 1	Béton	Plaque de plâtre			Dalle de sol	Enduit			
Couloir	Plaque de plâtre	Béton			Dalle de sol	Enduit			
Chambre 3	Plaque de plâtre	Béton			Dalle de sol	Enduit			

PIECE	MUR1	MUR2	MUR3	MUR4	PLANCHER BAS	PLANCHER HAUT	PORTES	FENETRE1	FENETRE2
Chambre 2	Plaque de plâtre	Béton			Dalle de sol	Enduit			
Entrée	Béton	Plaque de plâtre			Dalle de sol	Enduit			
Séjour	Béton	Plaque de plâtre			Sol souple	Enduit			

LA LISTE DES MATERIAUX OU PRODUITS CONTENANT DE L'AMIANTE, SUR ZONE DE SIMILITUDE D'OUVRAGE ET SUR JUGEMENT PERSONNEL

PIECE	ETAGE	ELEMENTS	DESCRIPTIF LABORATOIRE	Echantillon	REPERAGE	ETAT	RESULTAT	METHODE
NEANT								

ZSO : Zone de Similitude d'Ouvrage

LA LISTE DES MATERIAUX OU PRODUITS CONTENANT DE L'AMIANTE, APRES ANALYSE

PIECE	ETAGE	ELEMENTS	DESCRIPTIF LABORATOIRE	Echantillon	REPERAGE	ETAT	RESULTAT
Cuisine		Revêtement bitumineux	Matériau bitumineux noir en vrac	80LAE0304P001	Sous évier	DEGRADATION PARTIELLE	Amiante détecté (Chrysotile)

ZSO : Zone de Similitude d'Ouvrage

LA LISTE DES MATERIAUX SUSCEPTIBLES DE CONTENIR DE L'AMIANTE, MAIS N'EN CONTENANT PAS.

PIECE	ETAGE	ELEMENTS	DESCRIPTIF LABORATOIRE	Echantillon	REPERAGE	ETAT	RESULTAT	METHODE
Cuisine		Enduit / Peinture béton	Enduit plâtreux blanc en vrac + peinture non séparable + matériau gris en faible quantité non séparable	80LAE0304P002	Mur C	DEGRADATION PARTIELLE	Amiante non détecté	RESULTAT ANALYSE
WC		Enduit / Peinture plaque de plâtre	Enduit plâtreux blanc en vrac + peinture en faible quantité non séparable + papier en faible quantité non séparable	80LAE0304P003	Mur A	DEGRADATION PARTIELLE	Amiante non détecté	RESULTAT ANALYSE

PIECE	ETAGE	ELEMENTS	DESCRIPTIF LABORATOIRE	Echantillon	REPERAGE	ETAT	RESULTAT	METHODE
Salle de bains		Enduit / Peinture béton	Enduit plâtreux blanc en vrac + peinture non séparable	80LAE0304P00 4	Plafonds	DEGRADATIO N PARTIELLE	Amiante non détecté	RESULTAT ANALYSE
Cellier 2		Enduit / Peinture béton	Enduit plâtreux blanc en vrac + peinture en faible quantité non séparable	80LAE0304P00 5	Mur A	DEGRADATIO N PARTIELLE	Amiante non détecté	RESULTAT ANALYSE
Chambre 1		Enduit / Peinture plaque de plâtre	Enduit plâtreux blanc en vrac + papier en faible quantité non séparable + matériau gris en faible quantité non séparable	80LAE0304P00 6	Mur C	DEGRADATIO N PARTIELLE	Amiante non détecté	RESULTAT ANALYSE
Chambre 2		Enduit / Peinture béton	Revêtement souple bleu + colle polymère jaune + ragréage gris en faible quantité non séparable + revêtement cassant marron + colle polymère incolore non séparable	80LAE0304P00 7	Plafonds	DEGRADATIO N PARTIELLE	Amiante non détecté	RESULTAT ANALYSE
Chambre 2		Dalle de sol	Enduit plâtreux blanc en vrac + peinture non séparable + matériau gris en faible quantité non séparable	80LAE0304P00 8	Sol	DEGRADATIO N PARTIELLE	Amiante non détecté	RESULTAT ANALYSE
Chambre 3		Dalle de sol	Revêtement souple bleu + colle polymère jaune + peinture non séparable + ragréage gris non séparable	80LAE0304P00 9	Sols	DEGRADATIO N PARTIELLE	Amiante non détecté	RESULTAT ANALYSE

PIECE	ETAGE	ELEMENTS	DESCRIPTIF LABORATOIRE	Echantillon	REPERAGE	ETAT	RESULTAT	METHODE
Salle de bains		Dalle de sol	Revêtement souple bleu + colle polymère jaune + ragréage gris non séparable	80LAE0304P010	Sol	DEGRADATION PARTIELLE	Amiante non détecté	RESULTAT ANALYSE
WC		Revêtement souple	Revêtement souple beige avec couche fibreuse et poussières + revêtement souple gris + colle polymère jaune en faible quantité avec poussières non séparable + ragréage gris en faible quantité non séparable	80LAE0304P011	Sol	DEGRADATION PARTIELLE	Amiante non détecté	RESULTAT ANALYSE
Séjour		Revêtement souple	Revêtement souple beige + revêtement souple orange + colle polymère jaune + ragréage gris non séparable	80LAE0304P012	Sol	DEGRADATION PARTIELLE	Amiante non détecté	RESULTAT ANALYSE
Entrée		Dalle de sol	Revêtement souple beige + colle polymère jaune + ragréage gris non séparable	80LAE0304P013	Sols	DEGRADATION PARTIELLE	Amiante non détecté	RESULTAT ANALYSE

PIECE	ETAGE	ELEMENTS	DESCRIPTIF LABORATOIRE	Echantillon	REPERAGE	ETAT	RESULTAT	METHODE
Cuisine		Dalle de sol	Revêtement souple orange + colle polymère jaune en faible quantité non séparable + revêtement cassant beige + colle polymère incolore en faible quantité non séparable	80LAE0304P014	Sol	DEGRADATION PARTIELLE	Amiante non détecté	RESULTAT ANALYSE
Cuisine		Faïence 1	Colle grise + couche plâtreuse blanche non séparable + joint cassant blanc non séparable + carrelage	80LAE0304P015	Mur B	DEGRADATION PARTIELLE	Amiante non détecté	RESULTAT ANALYSE
Cuisine		Enduit / Peinture béton	Enduit plâtreux blanc en vrac + peinture non séparable	80LAE0304P004	Plafonds	DEGRADATION PARTIELLE	Amiante non détecté	ZSO
WC		Enduit / Peinture béton	Enduit plâtreux blanc en vrac + peinture non séparable	80LAE0304P004	Plafonds	DEGRADATION PARTIELLE	Amiante non détecté	ZSO
Salle de bains		Enduit / Peinture béton	Enduit plâtreux blanc en vrac + peinture non séparable	80LAE0304P004	Plafonds	DEGRADATION PARTIELLE	Amiante non détecté	ZSO
Cellier 1		Enduit / Peinture béton	Revêtement souple bleu + colle polymère jaune + ragréage gris en faible quantité non séparable + revêtement cassant marron + colle polymère incolore non séparable	80LAE0304P007	Plafonds	DEGRADATION PARTIELLE	Amiante non détecté	ZSO

PIECE	ETAGE	ELEMENTS	DESCRIPTIF LABORATOIRE	Echantillon	REPERAGE	ETAT	RESULTAT	METHODE
Cellier 2		Enduit / Peinture béton	Revêtement souple bleu + colle polymère jaune + ragréage gris en faible quantité non séparable + revêtement cassant marron + colle polymère incolore non séparable	80LAE0304P007	Plafonds	DEGRADATION PARTIELLE	Amiante non détecté	ZSO
Chambre 1		Enduit / Peinture béton	Revêtement souple bleu + colle polymère jaune + ragréage gris en faible quantité non séparable + revêtement cassant marron + colle polymère incolore non séparable	80LAE0304P007	Plafonds	DEGRADATION PARTIELLE	Amiante non détecté	ZSO
Couloir		Enduit / Peinture béton	Revêtement souple bleu + colle polymère jaune + ragréage gris en faible quantité non séparable + revêtement cassant marron + colle polymère incolore non séparable	80LAE0304P007	Plafonds	DEGRADATION PARTIELLE	Amiante non détecté	ZSO

PIECE	ETAGE	ELEMENTS	DESCRIPTIF LABORATOIRE	Echantillon	REPERAGE	ETAT	RESULTAT	METHODE
Chambre 3		Enduit / Peinture béton	Revêtement souple bleu + colle polymère jaune + ragréage gris en faible quantité non séparable + revêtement cassant marron + colle polymère incolore non séparable	80LAE0304P007	Plafonds	DEGRADATION PARTIELLE	Amiante non détecté	ZSO
Chambre 2		Enduit / Peinture béton	Revêtement souple bleu + colle polymère jaune + ragréage gris en faible quantité non séparable + revêtement cassant marron + colle polymère incolore non séparable	80LAE0304P007	Plafonds	DEGRADATION PARTIELLE	Amiante non détecté	ZSO
Entrée		Enduit / Peinture béton	Revêtement souple bleu + colle polymère jaune + ragréage gris en faible quantité non séparable + revêtement cassant marron + colle polymère incolore non séparable	80LAE0304P007	Plafonds	DEGRADATION PARTIELLE	Amiante non détecté	ZSO

PIECE	ETAGE	ELEMENTS	DESCRIPTIF LABORATOIRE	Echantillon	REPERAGE	ETAT	RESULTAT	METHODE
Séjour		Enduit / Peinture béton	Revêtement souple bleu + colle polymère jaune + ragréage gris en faible quantité non séparable + revêtement cassant marron + colle polymère incolore non séparable	80LAE0304P00 7	Plafonds	DEGRADATIO N PARTIELLE	Amiante non détecté	ZSO
Chambre 2		Dalle de sol	Enduit plâtreux blanc en vrac + peinture non séparable + matériau gris en faible quantité non séparable	80LAE0304P00 8	Sol	DEGRADATIO N PARTIELLE	Amiante non détecté	ZSO
Chambre 1		Dalle de sol	Revêtement souple bleu + colle polymère jaune + peinture non séparable + ragréage gris non séparable	80LAE0304P00 9	Sols	DEGRADATIO N PARTIELLE	Amiante non détecté	ZSO
Chambre 3		Dalle de sol	Revêtement souple bleu + colle polymère jaune + peinture non séparable + ragréage gris non séparable	80LAE0304P00 9	Sols	DEGRADATIO N PARTIELLE	Amiante non détecté	ZSO

PIECE	ETAGE	ELEMENTS	DESCRIPTIF LABORATOIRE	Echantillon	REPERAGE	ETAT	RESULTAT	METHODE
WC		Revêtement souple	Revêtement souple beige avec couche fibreuse et poussières + revêtement souple gris + colle polymère jaune en faible quantité avec poussières non séparable + ragréage gris en faible quantité non séparable	80LAE0304P01 1	Sol	DEGRADATION PARTIELLE	Amiante non détecté	ZSO
Séjour		Revêtement souple	Revêtement souple beige + revêtement souple orange + colle polymère jaune + ragréage gris non séparable	80LAE0304P01 2	Sol	DEGRADATION PARTIELLE	Amiante non détecté	ZSO
Cellier 1		Dalle de sol	Revêtement souple beige + colle polymère jaune + ragréage gris non séparable	80LAE0304P01 3	Sols	DEGRADATION PARTIELLE	Amiante non détecté	ZSO
Cellier 2		Dalle de sol	Revêtement souple beige + colle polymère jaune + ragréage gris non séparable	80LAE0304P01 3	Sols	DEGRADATION PARTIELLE	Amiante non détecté	ZSO
Couloir		Dalle de sol	Revêtement souple beige + colle polymère jaune + ragréage gris non séparable	80LAE0304P01 3	Sols	DEGRADATION PARTIELLE	Amiante non détecté	ZSO

PIECE	ETAGE	ELEMENTS	DESCRIPTIF LABORATOIRE	Echantillon	REPERAGE	ETAT	RESULTAT	METHODE
Entrée		Dalle de sol	Revêtement souple beige + colle polymère jaune + ragréage gris non séparable	80LAE0304P01 3	Sols	DEGRADATION PARTIELLE	Amiante non détecté	ZSO
Cuisine		Dalle de sol	Revêtement souple orange + colle polymère jaune en faible quantité non séparable + revêtement cassant beige + colle polymère incolore en faible quantité non séparable	80LAE0304P01 4	Sol	DEGRADATION PARTIELLE	Amiante non détecté	ZSO
Cuisine		Enduit / Peinture béton	Enduit plâtreux blanc en vrac + peinture non séparable + matériau gris en faible quantité non séparable	80LAE0304P00 2	Mur C	DEGRADATION PARTIELLE	Amiante non détecté	ZSO
Cuisine		Enduit / Peinture béton	Enduit plâtreux blanc en vrac + peinture non séparable + matériau gris en faible quantité non séparable	80LAE0304P00 2	Mur D	DEGRADATION PARTIELLE	Amiante non détecté	ZSO
Salle de bains		Enduit / Peinture béton	Enduit plâtreux blanc en vrac + peinture non séparable + matériau gris en faible quantité non séparable	80LAE0304P00 2	Mur C	DEGRADATION PARTIELLE	Amiante non détecté	ZSO

PIECE	ETAGE	ELEMENTS	DESCRIPTIF LABORATOIRE	Echantillon	REPERAGE	ETAT	RESULTAT	METHODE
Cuisine		Enduit / Peinture plaque de plâtre	Enduit plâtreux blanc en vrac + peinture en faible quantité non séparable + papier en faible quantité non séparable	80LAE0304P003	Mur A	DEGRADATION PARTIELLE	Amiante non détecté	ZSO
Cuisine		Enduit / Peinture plaque de plâtre	Enduit plâtreux blanc en vrac + peinture en faible quantité non séparable + papier en faible quantité non séparable	80LAE0304P003	Mur B	DEGRADATION PARTIELLE	Amiante non détecté	ZSO
Cuisine		Enduit / Peinture plaque de plâtre	Enduit plâtreux blanc en vrac + peinture en faible quantité non séparable + papier en faible quantité non séparable	80LAE0304P003	Mur E	DEGRADATION PARTIELLE	Amiante non détecté	ZSO
Cuisine		Enduit / Peinture plaque de plâtre	Enduit plâtreux blanc en vrac + peinture en faible quantité non séparable + papier en faible quantité non séparable	80LAE0304P003	Mur F	DEGRADATION PARTIELLE	Amiante non détecté	ZSO
WC		Enduit / Peinture plaque de plâtre	Enduit plâtreux blanc en vrac + peinture en faible quantité non séparable + papier en faible quantité non séparable	80LAE0304P003	Mur A	DEGRADATION PARTIELLE	Amiante non détecté	ZSO
WC		Enduit / Peinture plaque de plâtre	Enduit plâtreux blanc en vrac + peinture en faible quantité non séparable + papier en faible quantité non séparable	80LAE0304P003	Mur B	DEGRADATION PARTIELLE	Amiante non détecté	ZSO

PIECE	ETAGE	ELEMENTS	DESCRIPTIF LABORATOIRE	Echantillon	REPERAGE	ETAT	RESULTAT	METHODE
WC		Enduit / Peinture plaque de plâtre	Enduit plâtreux blanc en vrac + peinture en faible quantité non séparable + papier en faible quantité non séparable	80LAE0304P003	Mur C	DEGRADATION PARTIELLE	Amiante non détecté	ZSO
WC		Enduit / Peinture plaque de plâtre	Enduit plâtreux blanc en vrac + peinture en faible quantité non séparable + papier en faible quantité non séparable	80LAE0304P003	Mur D	DEGRADATION PARTIELLE	Amiante non détecté	ZSO
Salle de bains		Enduit / Peinture plaque de plâtre	Enduit plâtreux blanc en vrac + peinture en faible quantité non séparable + papier en faible quantité non séparable	80LAE0304P003	Mur A	DEGRADATION PARTIELLE	Amiante non détecté	ZSO
Salle de bains		Enduit / Peinture plaque de plâtre	Enduit plâtreux blanc en vrac + peinture en faible quantité non séparable + papier en faible quantité non séparable	80LAE0304P003	Mur B	DEGRADATION PARTIELLE	Amiante non détecté	ZSO
Salle de bains		Enduit / Peinture plaque de plâtre	Enduit plâtreux blanc en vrac + peinture en faible quantité non séparable + papier en faible quantité non séparable	80LAE0304P003	Mur D	DEGRADATION PARTIELLE	Amiante non détecté	ZSO
Cellier 1		Enduit / Peinture béton	Enduit plâtreux blanc en vrac + peinture en faible quantité non séparable	80LAE0304P005	Mur A	DEGRADATION PARTIELLE	Amiante non détecté	ZSO

PIECE	ETAGE	ELEMENTS	DESCRIPTIF LABORATOIRE	Echantillon	REPERAGE	ETAT	RESULTAT	METHODE
Cellier 1		Enduit / Peinture béton	Enduit plâtreux blanc en vrac + peinture en faible quantité non séparable	80LAE0304P00 5	Mur B	DEGRADATIO N PARTIELLE	Amiante non détecté	ZSO
Cellier 2		Enduit / Peinture béton	Enduit plâtreux blanc en vrac + peinture en faible quantité non séparable	80LAE0304P00 5	Mur A	DEGRADATIO N PARTIELLE	Amiante non détecté	ZSO
Cellier 2		Enduit / Peinture béton	Enduit plâtreux blanc en vrac + peinture en faible quantité non séparable	80LAE0304P00 5	Mur B	DEGRADATIO N PARTIELLE	Amiante non détecté	ZSO
Chambre 1		Enduit / Peinture béton	Enduit plâtreux blanc en vrac + peinture en faible quantité non séparable	80LAE0304P00 5	Mur A	DEGRADATIO N PARTIELLE	Amiante non détecté	ZSO
Chambre 1		Enduit / Peinture béton	Enduit plâtreux blanc en vrac + peinture en faible quantité non séparable	80LAE0304P00 5	Mur B	DEGRADATIO N PARTIELLE	Amiante non détecté	ZSO
Couloir		Enduit / Peinture béton	Enduit plâtreux blanc en vrac + peinture en faible quantité non séparable	80LAE0304P00 5	Mur B	DEGRADATIO N PARTIELLE	Amiante non détecté	ZSO
Couloir		Enduit / Peinture béton	Enduit plâtreux blanc en vrac + peinture en faible quantité non séparable	80LAE0304P00 5	Mur F	DEGRADATIO N PARTIELLE	Amiante non détecté	ZSO
Chambre 3		Enduit / Peinture béton	Enduit plâtreux blanc en vrac + peinture en faible quantité non séparable	80LAE0304P00 5	Mur B	DEGRADATIO N PARTIELLE	Amiante non détecté	ZSO
Chambre 3		Enduit / Peinture béton	Enduit plâtreux blanc en vrac + peinture en faible quantité non séparable	80LAE0304P00 5	Mur C	DEGRADATIO N PARTIELLE	Amiante non détecté	ZSO

PIECE	ETAGE	ELEMENTS	DESCRIPTIF LABORATOIRE	Echantillon	REPERAGE	ETAT	RESULTAT	METHODE
Chambre 2		Enduit / Peinture béton	Enduit plâtreux blanc en vrac + peinture en faible quantité non séparable	80LAE0304P005	Mur B	DEGRADATION PARTIELLE	Amiante non détecté	ZSO
Chambre 2		Enduit / Peinture béton	Enduit plâtreux blanc en vrac + peinture en faible quantité non séparable	80LAE0304P005	Mur C	DEGRADATION PARTIELLE	Amiante non détecté	ZSO
Entrée		Enduit / Peinture béton	Enduit plâtreux blanc en vrac + peinture en faible quantité non séparable	80LAE0304P005	Mur A	DEGRADATION PARTIELLE	Amiante non détecté	ZSO
Entrée		Enduit / Peinture béton	Enduit plâtreux blanc en vrac + peinture en faible quantité non séparable	80LAE0304P005	Mur B	DEGRADATION PARTIELLE	Amiante non détecté	ZSO
Entrée		Enduit / Peinture béton	Enduit plâtreux blanc en vrac + peinture en faible quantité non séparable	80LAE0304P005	Mur F	DEGRADATION PARTIELLE	Amiante non détecté	ZSO
Séjour		Enduit / Peinture béton	Enduit plâtreux blanc en vrac + peinture en faible quantité non séparable	80LAE0304P005	Mur A	DEGRADATION PARTIELLE	Amiante non détecté	ZSO
Séjour		Enduit / Peinture béton	Enduit plâtreux blanc en vrac + peinture en faible quantité non séparable	80LAE0304P005	Mur B	DEGRADATION PARTIELLE	Amiante non détecté	ZSO
Séjour		Enduit / Peinture béton	Enduit plâtreux blanc en vrac + peinture en faible quantité non séparable	80LAE0304P005	Mur C	DEGRADATION PARTIELLE	Amiante non détecté	ZSO
Séjour		Enduit / Peinture béton	Enduit plâtreux blanc en vrac + peinture en faible quantité non séparable	80LAE0304P005	Mur D	DEGRADATION PARTIELLE	Amiante non détecté	ZSO

PIECE	ETAGE	ELEMENTS	DESCRIPTIF LABORATOIRE	Echantillon	REPERAGE	ETAT	RESULTAT	METHODE
Séjour		Enduit / Peinture béton	Enduit plâtreux blanc en vrac + peinture en faible quantité non séparable	80LAE0304P00 5	Mur E	DEGRADATIO N PARTIELLE	Amiante non détecté	ZSO
Cellier 1		Enduit / Peinture plaque de plâtre	Enduit plâtreux blanc en vrac + papier en faible quantité non séparable + matériau gris en faible quantité non séparable	80LAE0304P00 6	Mur C	DEGRADATIO N PARTIELLE	Amiante non détecté	ZSO
Cellier 1		Enduit / Peinture plaque de plâtre	Enduit plâtreux blanc en vrac + papier en faible quantité non séparable + matériau gris en faible quantité non séparable	80LAE0304P00 6	Mur D	DEGRADATIO N PARTIELLE	Amiante non détecté	ZSO
Cellier 2		Enduit / Peinture plaque de plâtre	Enduit plâtreux blanc en vrac + papier en faible quantité non séparable + matériau gris en faible quantité non séparable	80LAE0304P00 6	Mur C	DEGRADATIO N PARTIELLE	Amiante non détecté	ZSO
Cellier 2		Enduit / Peinture plaque de plâtre	Enduit plâtreux blanc en vrac + papier en faible quantité non séparable + matériau gris en faible quantité non séparable	80LAE0304P00 6	Mur D	DEGRADATIO N PARTIELLE	Amiante non détecté	ZSO

PIECE	ETAGE	ELEMENTS	DESCRIPTIF LABORATOIRE	Echantillon	REPERAGE	ETAT	RESULTAT	METHODE
Chambre 1		Enduit / Peinture plaque de plâtre	Enduit plâtreux blanc en vrac + papier en faible quantité non séparable + matériau gris en faible quantité non séparable	80LAE0304P006	Mur C	DEGRADATION PARTIELLE	Amiante non détecté	ZSO
Chambre 1		Enduit / Peinture plaque de plâtre	Enduit plâtreux blanc en vrac + papier en faible quantité non séparable + matériau gris en faible quantité non séparable	80LAE0304P006	Mur D	DEGRADATION PARTIELLE	Amiante non détecté	ZSO
Couloir		Enduit / Peinture plaque de plâtre	Enduit plâtreux blanc en vrac + papier en faible quantité non séparable + matériau gris en faible quantité non séparable	80LAE0304P006	Mur A	DEGRADATION PARTIELLE	Amiante non détecté	ZSO
Couloir		Enduit / Peinture plaque de plâtre	Enduit plâtreux blanc en vrac + papier en faible quantité non séparable + matériau gris en faible quantité non séparable	80LAE0304P006	Mur C	DEGRADATION PARTIELLE	Amiante non détecté	ZSO
Couloir		Enduit / Peinture plaque de plâtre	Enduit plâtreux blanc en vrac + papier en faible quantité non séparable + matériau gris en faible quantité non séparable	80LAE0304P006	Mur D	DEGRADATION PARTIELLE	Amiante non détecté	ZSO

PIECE	ETAGE	ELEMENTS	DESCRIPTIF LABORATOIRE	Echantillon	REPERAGE	ETAT	RESULTAT	METHODE
Couloir		Enduit / Peinture plaque de plâtre	Enduit plâtreux blanc en vrac + papier en faible quantité non séparable + matériau gris en faible quantité non séparable	80LAE0304P006	Mur E	DEGRADATION PARTIELLE	Amiante non détecté	ZSO
Couloir		Enduit / Peinture plaque de plâtre	Enduit plâtreux blanc en vrac + papier en faible quantité non séparable + matériau gris en faible quantité non séparable	80LAE0304P006	Mur G	DEGRADATION PARTIELLE	Amiante non détecté	ZSO
Couloir		Enduit / Peinture plaque de plâtre	Enduit plâtreux blanc en vrac + papier en faible quantité non séparable + matériau gris en faible quantité non séparable	80LAE0304P006	Mur H	DEGRADATION PARTIELLE	Amiante non détecté	ZSO
Chambre 3		Enduit / Peinture plaque de plâtre	Enduit plâtreux blanc en vrac + papier en faible quantité non séparable + matériau gris en faible quantité non séparable	80LAE0304P006	Mur A	DEGRADATION PARTIELLE	Amiante non détecté	ZSO
Chambre 3		Enduit / Peinture plaque de plâtre	Enduit plâtreux blanc en vrac + papier en faible quantité non séparable + matériau gris en faible quantité non séparable	80LAE0304P006	Mur D	DEGRADATION PARTIELLE	Amiante non détecté	ZSO

PIECE	ETAGE	ELEMENTS	DESCRIPTIF LABORATOIRE	Echantillon	REPERAGE	ETAT	RESULTAT	METHODE
Chambre 2		Enduit / Peinture plaque de plâtre	Enduit plâtreux blanc en vrac + papier en faible quantité non séparable + matériau gris en faible quantité non séparable	80LAE0304P006	Mur A	DEGRADATION PARTIELLE	Amiante non détecté	ZSO
Chambre 2		Enduit / Peinture plaque de plâtre	Enduit plâtreux blanc en vrac + papier en faible quantité non séparable + matériau gris en faible quantité non séparable	80LAE0304P006	Mur D	DEGRADATION PARTIELLE	Amiante non détecté	ZSO
Chambre 2		Enduit / Peinture plaque de plâtre	Enduit plâtreux blanc en vrac + papier en faible quantité non séparable + matériau gris en faible quantité non séparable	80LAE0304P006	Mur E	DEGRADATION PARTIELLE	Amiante non détecté	ZSO
Chambre 2		Enduit / Peinture plaque de plâtre	Enduit plâtreux blanc en vrac + papier en faible quantité non séparable + matériau gris en faible quantité non séparable	80LAE0304P006	Mur F	DEGRADATION PARTIELLE	Amiante non détecté	ZSO
Entrée		Enduit / Peinture plaque de plâtre	Enduit plâtreux blanc en vrac + papier en faible quantité non séparable + matériau gris en faible quantité non séparable	80LAE0304P006	Mur C	DEGRADATION PARTIELLE	Amiante non détecté	ZSO

PIECE	ETAGE	ELEMENTS	DESCRIPTIF LABORATOIRE	Echantillon	REPERAGE	ETAT	RESULTAT	METHODE
Entrée		Enduit / Peinture plaque de plâtre	Enduit plâtreux blanc en vrac + papier en faible quantité non séparable + matériau gris en faible quantité non séparable	80LAE0304P00 6	Mur D	DEGRADATIO N PARTIELLE	Amiante non détecté	ZSO
Entrée		Enduit / Peinture plaque de plâtre	Enduit plâtreux blanc en vrac + papier en faible quantité non séparable + matériau gris en faible quantité non séparable	80LAE0304P00 6	Mur E	DEGRADATIO N PARTIELLE	Amiante non détecté	ZSO
Séjour		Enduit / Peinture plaque de plâtre	Enduit plâtreux blanc en vrac + papier en faible quantité non séparable + matériau gris en faible quantité non séparable	80LAE0304P00 6	Mur F	DEGRADATIO N PARTIELLE	Amiante non détecté	ZSO
Cuisine		Faïence 1	Colle grise + couche plâtreuse blanche non séparable + joint cassant blanc non séparable + carrelage	80LAE0304P01 5	Mur A	DEGRADATIO N PARTIELLE	Amiante non détecté	ZSO
Cuisine		Faïence 1	Colle grise + couche plâtreuse blanche non séparable + joint cassant blanc non séparable + carrelage	80LAE0304P01 5	Mur B	DEGRADATIO N PARTIELLE	Amiante non détecté	ZSO

PIECE	ETAGE	ELEMENTS	DESCRIPTIF LABORATOIRE	Echantillon	REPERAGE	ETAT	RESULTAT	METHODE
Cuisine		Faïence 1	Colle grise + couche plâtreuse blanche non séparable + joint cassant blanc non séparable + carrelage	80LAE0304P015	Mur E	DEGRADATION PARTIELLE	Amiante non détecté	ZSO
Cuisine		Faïence 1	Colle grise + couche plâtreuse blanche non séparable + joint cassant blanc non séparable + carrelage	80LAE0304P015	Mur F	DEGRADATION PARTIELLE	Amiante non détecté	ZSO

ZSO : Zone de Similitude d'Ouvrage

ANNEXE 1 – PHOTOS DES ELEMENTS AMIANTES ET/OU NON AMIANTES

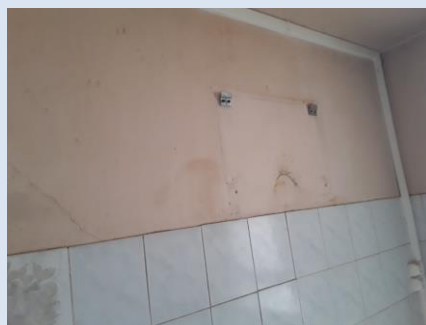
PRELEVEMENT : 80LAE0304P001			
NOM DU CLIENT	NUMERO DU DOSSIER		PIECE OU LOCAL
OPH77	80LAE0304 09/03/2018		Cuisine
ELEMENT	DESCRIPTIF DU LABORATOIRE	DATE DE PRELEVEMENT	NOM DE L'OPERATEUR
Revêtement bitumineux	Matériau bitumineux noir en vrac	09/03/2018	BEDEL Gaetan
LOCALISATION		RESULTAT	
Sous évier		Amiante détecté (Chrysotile)	

EMPLACEMENT



PRELEVEMENT : 80LAE0304P002			
NOM DU CLIENT	NUMERO DU DOSSIER		PIECE OU LOCAL
OPH77	80LAE0304 09/03/2018		Cuisine
ELEMENT	DESCRIPTIF DU LABORATOIRE	DATE DE PRELEVEMENT	NOM DE L'OPERATEUR
Enduit / Peinture béton	Enduit plâtreux blanc en vrac + peinture non séparable + matériau gris en faible quantité non séparable	09/03/2018	BEDEL Gaetan
LOCALISATION		RESULTAT	
Mur C		Amiante non détecté	

EMPLACEMENT



PRELEVEMENT : 80LAE0304P003			
NOM DU CLIENT	NUMERO DU DOSSIER		PIECE OU LOCAL
OPH77	80LAE0304 09/03/2018		WC
ELEMENT	DESCRIPTIF DU LABORATOIRE	DATE DE PRELEVEMENT	NOM DE L'OPERATEUR
Enduit / Peinture plaque de plâtre	Enduit plâtreux blanc en vrac + peinture en faible quantité non séparable + papier en faible quantité non séparable	09/03/2018	BEDEL Gaetan
LOCALISATION		RESULTAT	
Mur A		Amiante non détecté	

EMPLACEMENT



PRELEVEMENT : 80LAE0304P004			
NOM DU CLIENT	NUMERO DU DOSSIER		PIECE OU LOCAL
OPH77	80LAE0304 09/03/2018		Salle de bains
ELEMENT	DESCRIPTIF DU LABORATOIRE	DATE DE PRELEVEMENT	NOM DE L'OPERATEUR
Enduit / Peinture béton	Enduit plâtreux blanc en vrac + peinture non séparable	09/03/2018	BEDEL Gaetan
LOCALISATION		RESULTAT	
Plafonds		Amiante non détecté	

EMPLACEMENT



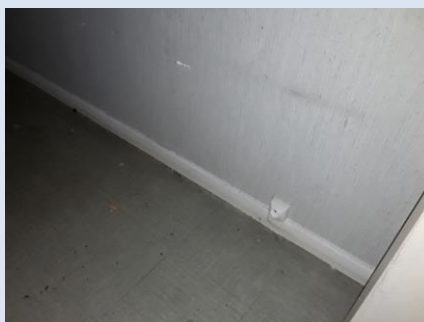
PRELEVEMENT : 80LAE0304P005			
NOM DU CLIENT	NUMERO DU DOSSIER	PIECE OU LOCAL	
OPH77	80LAE0304 09/03/2018	Cellier 2	
ELEMENT	DESCRIPTIF DU LABORATOIRE	DATE DE PRELEVEMENT	NOM DE L'OPERATEUR
Enduit / Peinture béton	Enduit plâtreux blanc en vrac + peinture en faible quantité non séparable	09/03/2018	BEDEL Gaetan
LOCALISATION		RESULTAT	
Mur A		Amiante non détecté	

EMPLACEMENT



PRELEVEMENT : 80LAE0304P006			
NOM DU CLIENT	NUMERO DU DOSSIER	PIECE OU LOCAL	
OPH77	80LAE0304 09/03/2018	Chambre 1	
ELEMENT	DESCRIPTIF DU LABORATOIRE	DATE DE PRELEVEMENT	NOM DE L'OPERATEUR
Enduit / Peinture plaque de plâtre	Enduit plâtreux blanc en vrac + papier en faible quantité non séparable + matériau gris en faible quantité non séparable	09/03/2018	BEDEL Gaetan
LOCALISATION		RESULTAT	
Mur C		Amiante non détecté	

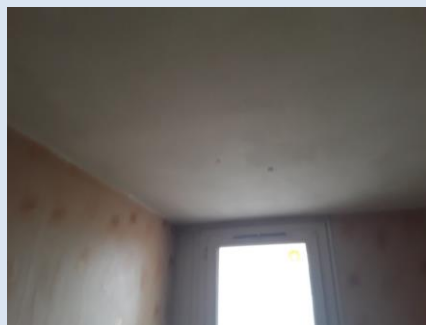
EMPLACEMENT



PRELEVEMENT : 80LAE0304P007

NOM DU CLIENT	NUMERO DU DOSSIER	PIECE OU LOCAL	
OPH77	80LAE0304 09/03/2018	Chambre 2	
ELEMENT	DESCRIPTIF DU LABORATOIRE	DATE DE PRELEVEMENT	NOM DE L'OPERATEUR
Enduit / Peinture béton	Revêtement souple bleu + colle polymère jaune + ragréage gris en faible quantité non séparable + revêtement cassant marron + colle polymère incolore non séparable	09/03/2018	BEDEL Gaetan
LOCALISATION		RESULTAT	
Plafonds		Amiante non détecté	

EMPLACEMENT



PRELEVEMENT : 80LAE0304P008

NOM DU CLIENT	NUMERO DU DOSSIER	PIECE OU LOCAL	
OPH77	80LAE0304 09/03/2018	Chambre 2	
ELEMENT	DESCRIPTIF DU LABORATOIRE	DATE DE PRELEVEMENT	NOM DE L'OPERATEUR
Dalle de sol	Enduit plâtreux blanc en vrac + peinture non séparable + matériau gris en faible quantité non séparable	09/03/2018	BEDEL Gaetan
LOCALISATION		RESULTAT	
Sol		Amiante non détecté	

EMPLACEMENT



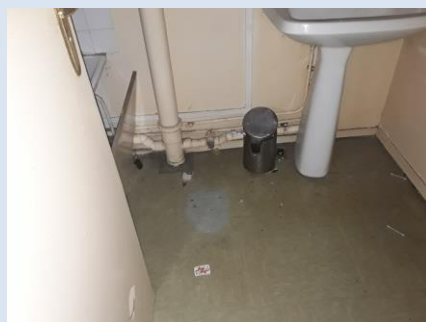
PRELEVEMENT : 80LAE0304P009			
NOM DU CLIENT	NUMERO DU DOSSIER		PIECE OU LOCAL
OPH77	80LAE0304 09/03/2018		Chambre 3
ELEMENT	DESCRIPTIF DU LABORATOIRE	DATE DE PRELEVEMENT	NOM DE L'OPERATEUR
Dalle de sol	Revêtement souple bleu + colle polymère jaune + peinture non séparable + ragréage gris non séparable	09/03/2018	BEDEL Gaetan
LOCALISATION		RESULTAT	
Sols		Amiante non détecté	

EMPLACEMENT



PRELEVEMENT : 80LAE0304P010			
NOM DU CLIENT	NUMERO DU DOSSIER		PIECE OU LOCAL
OPH77	80LAE0304 09/03/2018		Salle de bains
ELEMENT	DESCRIPTIF DU LABORATOIRE	DATE DE PRELEVEMENT	NOM DE L'OPERATEUR
Dalle de sol	Revêtement souple bleu + colle polymère jaune + ragréage gris non séparable	09/03/2018	BEDEL Gaetan
LOCALISATION		RESULTAT	
Sol		Amiante non détecté	

EMPLACEMENT



PRELEVEMENT : 80LAE0304P011

NOM DU CLIENT	NUMERO DU DOSSIER	PIECE OU LOCAL	
OPH77	80LAE0304 09/03/2018	WC	
ELEMENT	DESCRIPTIF DU LABORATOIRE	DATE DE PRELEVEMENT	NOM DE L'OPERATEUR
Revêtement souple	Revêtement souple beige avec couche fibreuse et poussières + revêtement souple gris + colle polymère jaune en faible quantité avec poussières non séparable + ragréage gris en faible quantité non séparable	09/03/2018	BEDEL Gaetan
LOCALISATION		RESULTAT	
Sol		Amiante non détecté	

EMPLACEMENT



PRELEVEMENT : 80LAE0304P012

NOM DU CLIENT	NUMERO DU DOSSIER	PIECE OU LOCAL	
OPH77	80LAE0304 09/03/2018	Séjour	
ELEMENT	DESCRIPTIF DU LABORATOIRE	DATE DE PRELEVEMENT	NOM DE L'OPERATEUR
Revêtement souple	Revêtement souple beige + revêtement souple orange + colle polymère jaune + ragréage gris non séparable	09/03/2018	BEDEL Gaetan
LOCALISATION		RESULTAT	
Sol		Amiante non détecté	

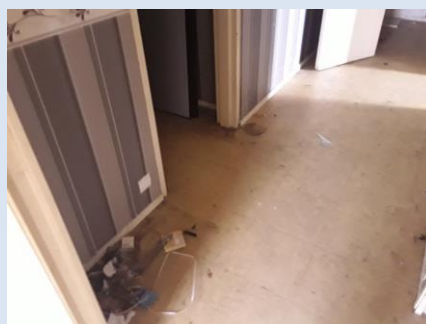
EMPLACEMENT



PRELEVEMENT : 80LAE0304P013

NOM DU CLIENT	NUMERO DU DOSSIER	PIECE OU LOCAL	
OPH77	80LAE0304 09/03/2018	Entrée	
ELEMENT	DESCRIPTIF DU LABORATOIRE	DATE DE PRELEVEMENT	NOM DE L'OPERATEUR
Dalle de sol	Revêtement souple beige + colle polymère jaune + ragréage gris non séparable	09/03/2018	BEDEL Gaetan
LOCALISATION		RESULTAT	
Sols		Amiante non détecté	

EMPLACEMENT



PRELEVEMENT : 80LAE0304P014

NOM DU CLIENT	NUMERO DU DOSSIER	PIECE OU LOCAL	
OPH77	80LAE0304 09/03/2018	Cuisine	
ELEMENT	DESCRIPTIF DU LABORATOIRE	DATE DE PRELEVEMENT	NOM DE L'OPERATEUR
Dalle de sol	Revêtement souple orange + colle polymère jaune en faible quantité non séparable + revêtement cassant beige + colle polymère incolore en faible quantité non séparable	09/03/2018	BEDEL Gaetan

LOCALISATION

Sol

RESULTAT

Amiante non détecté

EMPLACEMENT



PRELEVEMENT : 80LAE0304P015			
NOM DU CLIENT	NUMERO DU DOSSIER		PIECE OU LOCAL
OPH77	80LAE0304 09/03/2018		Cuisine
ELEMENT	DESCRIPTIF DU LABORATOIRE	DATE DE PRELEVEMENT	NOM DE L'OPERATEUR
Faïence 1	Colle grise + couche plâtreuse blanche non séparable + joint cassant blanc non séparable + carrelage	09/03/2018	BEDEL Gaetan
LOCALISATION		RESULTAT	
Mur B		Amiante non détecté	
EMPLACEMENT			



ANNEXE 3 – PROCES VERBAUX D'ANALYSES



Parc Edonia - Bât. R - Rue de la Terre Adélie - CS n° 66862
35768 SAINT-GREGOIRE CEDEX
Tel : 02.99.35.41.41
Fax : 02.99.35.41.42
www.itga.fr

Accréditation n° 1-5967



Liste des sites et portées disponibles sur www.cofrac.fr

L'accréditation du COFRAC atteste de la compétence des laboratoires pour les seuls essais couverts par l'accréditation qui sont identifiés par le symbole :

RAPPORT SYNTHÉTIQUE D'ANALYSE NUMÉRO IT0718-28840 EN DATE DU 20/03/2018 RECHERCHE ET IDENTIFICATION D'AMIANTE SUR PRELEVEMENT(S) DE MATERIAU(X)

Ce rapport ne concerne que les échantillons soumis à l'analyse.

Client : EXPERT HABITAT & INDUSTRIE INGENIERIE- AGENCE IDF (COMPTE MATERIAUX) 2 rue Traversière 78580 LES ALLUETS LE ROI	Réf. Commande ITGA : IT0718-28840 Réf. Commande Client : 80LAE0304-01
---	--

Prélèvement(s) : Reçu au laboratoire le : 15/03/2018

Préparation(s) : Effectuée de façon à être représentative de l'échantillon

- Pour une analyse au Microscope Optique à Lumière Polarisée (MOLP) : pas de traitement thermique ou mécanique
- ou
- Pour une analyse au Microscope Electronique à Transmission Analytique (META) : broyage mécanique, récupération de poussières sur grille de microscope électronique (méthode interne IT 085 ou IT 286)

Technique Analytique(s) : Microscopie Optique à Lumière Polarisée (méthode guide HSG 248 - appendice 2)

- ou
- Microscopie Electronique à Transmission Analytique (parties pertinentes de la norme NF X 43-050)

Résultat(s) :

Fraction analysée	Technique analytique	Nb de préparations	Date d'analyse	Résultat / Type d'amiante
Réf dossier client : 80LAE0304-01 - 5 SQUARE R. CASSART 77340 PONTAULT COMBAULT Réf échantillon client : 80LAE0304P001 / LOGEMENTS COLLECTIFS - - - / Cuisine Sous évier Revêtement bitumineux				Réf échantillon ITGA : IT071803-28747 Description ITGA : Matériau bitumineux noir en vrac (I)
▶ Matériau bitumineux noir en vrac	META	4	20/03/2018	Présence de fibres d'amiante / Chrysotile
Réf dossier client : 80LAE0304-01 - 5 SQUARE R. CASSART 77340 PONTAULT COMBAULT Réf échantillon client : 80LAE0304P002 / LOGEMENTS COLLECTIFS - - - / Cuisine Mur C Enduit Peinture béton				Réf échantillon ITGA : IT071803-28748 Description ITGA : Enduit plâtreux blanc en vrac / Peinture / Matériau gris en faible quantité
▶ Enduit plâtreux blanc en vrac + peinture non séparable + matériau gris en faible quantité non séparable	META	1	20/03/2018	Amiante non détecté / -



Validé par : Delphine JOSSET - Analyste

La reproduction de ce rapport n'est autorisée que sous sa forme intégrale ; ce rapport ne doit pas être reproduit partiellement sans l'approbation du laboratoire.

Sauf demande particulière et écrite du client, les échantillons sont conservés pendant 6 mois et les rapports pendant 2 ans.

DTA 164-01 rev 03

Page 1/4

RAPPORT SYNTHÉTIQUE D'ANALYSE NUMÉRO IT0718-28840 EN DATE DU 20/03/2018
RECHERCHE ET IDENTIFICATION D'AMIANTE SUR PRELEVEMENT(S) DE MATERIAU(X)

Fraction analysée	Technique analytique	Nb de préparations	Date d'analyse	Résultat / Type d'amiante
Réf dossier client : 80LAE0304-01 - 5 SQUARE R. CASSART 77340 PONTAULT COMBAULT Réf échantillon client : 80LAE0304P003 / LOGEMENTS COLLECTIFS - - - / WC Mur A Enduit Peinture plaque de plâtre		1	20/03/2018	Amiante non détecté / -
Réf dossier client : 80LAE0304-01 - 5 SQUARE R. CASSART 77340 PONTAULT COMBAULT Réf échantillon client : 80LAE0304P004 / LOGEMENTS COLLECTIFS - - - / Salle de bains Plafonds Enduit Peinture béton	META	1	20/03/2018	Amiante non détecté / -
Réf dossier client : 80LAE0304-01 - 5 SQUARE R. CASSART 77340 PONTAULT COMBAULT Réf échantillon client : 80LAE0304P005 / LOGEMENTS COLLECTIFS - - - / Cellier 2 Mur A Enduit Peinture béton	META	2	20/03/2018	Amiante non détecté / -
Réf dossier client : 80LAE0304-01 - 5 SQUARE R. CASSART 77340 PONTAULT COMBAULT Réf échantillon client : 80LAE0304P006 / LOGEMENTS COLLECTIFS - - - / Chambre 1 Mur C Enduit Peinture plaque de plâtre	META	1	20/03/2018	Amiante non détecté / -
Réf dossier client : 80LAE0304-01 - 5 SQUARE R. CASSART 77340 PONTAULT COMBAULT Réf échantillon client : 80LAE0304P007 / LOGEMENTS COLLECTIFS - - - / Chambre 2 Plafonds Enduit Peinture béton	META	2	20/03/2018	Amiante non détecté / -
Réf dossier client : 80LAE0304-01 - 5 SQUARE R. CASSART 77340 PONTAULT COMBAULT Réf échantillon client : 80LAE0304P008 / LOGEMENTS COLLECTIFS - - - / Chambre 2 Sol Dalle de sol	META	2	20/03/2018	Amiante non détecté / -

La reproduction de ce rapport n'est autorisée que sous sa forme intégrale : ce rapport ne doit pas être reproduit partiellement sans l'approbation du laboratoire.

Sauf demande particulière et écrite du client, les échantillons sont conservés pendant 6 mois et les rapports pendant 2 ans.

DTA 164-01 rev 03

Page 2/4

RAPPORT SYNTHÉTIQUE D'ANALYSE NUMÉRO IT0718-28840 EN DATE DU 20/03/2018
RECHERCHE ET IDENTIFICATION D'AMIANTE SUR PRELEVEMENT(S) DE MATERIAU(X)

Fraction analysée	Technique analytique	Nb de préparations	Date d'analyse	Résultat / Type d'amiante
Réf dossier client : 80LAE0304-01 - 5 SQUARE R. CASSART 77340 PONTAULT COMBAULT Réf échantillon client : 80LAE0304P009 / LOGEMENTS COLLECTIFS - - - / Chambre 3 Sols Dalle de sol				Réf échantillon ITGA : IT071803-28755 Description ITGA : Revêtement souple bleu / Colle polymère jaune / Peinture / Ragréage gris
* Revêtement souple bleu + colle polymère jaune + peinture non séparable + ragréage gris non séparable	META	1	20/03/2018	Amiante non détecté / -
Réf dossier client : 80LAE0304-01 - 5 SQUARE R. CASSART 77340 PONTAULT COMBAULT Réf échantillon client : 80LAE0304P010 / LOGEMENTS COLLECTIFS - - - / Salle de bains Sol Dalle de sol				Réf échantillon ITGA : IT071803-28756 Description ITGA : Revêtement souple bleu / Colle polymère jaune / Ragréage gris
* Revêtement souple bleu + colle polymère jaune + ragréage gris non séparable	META	1	20/03/2018	Amiante non détecté / -
Réf dossier client : 80LAE0304-01 - 5 SQUARE R. CASSART 77340 PONTAULT COMBAULT Réf échantillon client : 80LAE0304P011 / LOGEMENTS COLLECTIFS - - - / WC Sol Revêtement souple				Réf échantillon ITGA : IT071803-28757 Description ITGA : Revêtement souple beige avec couche fibreuse et poussières / Revêtement souple gris / Colle polymère jaune en faible quantité avec poussières / Ragréage gris en faible quantité
* Revêtement souple beige avec couche fibreuse et poussières + revêtement souple gris + colle polymère jaune en faible quantité avec poussières non séparable + ragréage gris en faible quantité non séparable	META	1	20/03/2018	Amiante non détecté / -
Réf dossier client : 80LAE0304-01 - 5 SQUARE R. CASSART 77340 PONTAULT COMBAULT Réf échantillon client : 80LAE0304P012 / LOGEMENTS COLLECTIFS - - - / Séjour Sol Revêtement souple				Réf échantillon ITGA : IT071803-28758 Description ITGA : Revêtement souple beige / Revêtement souple orange / Colle polymère jaune / Ragréage gris
* Revêtement souple beige + revêtement souple orange + colle polymère jaune + ragréage gris non séparable	META	1	20/03/2018	Amiante non détecté / -
Réf dossier client : 80LAE0304-01 - 5 SQUARE R. CASSART 77340 PONTAULT COMBAULT Réf échantillon client : 80LAE0304P013 / LOGEMENTS COLLECTIFS - - - / Entrée Sols Dalle de sol				Réf échantillon ITGA : IT071803-28759 Description ITGA : Revêtement souple beige / Colle polymère jaune / Ragréage gris
* Revêtement souple beige + colle polymère jaune + ragréage gris non séparable	META	1	20/03/2018	Amiante non détecté / -

La reproduction de ce rapport n'est autorisée que sous sa forme intégrale : ce rapport ne doit pas être reproduit partiellement sans l'approbation du laboratoire.

Sauf demande particulière et écrite du client, les échantillons sont conservés pendant 6 mois et les rapports pendant 2 ans.

DTA 164-01 rev 03

Page 3/4

RAPPORT SYNTHÉTIQUE D'ANALYSE NUMÉRO IT0718-28840 EN DATE DU 20/03/2018
RECHERCHE ET IDENTIFICATION D'AMIANTE SUR PRELEVEMENT(S) DE MATERIAU(X)

Fraction analysée	Technique analytique	Nb de préparations	Date d'analyse	Résultat / Type d'amiante
Réf dossier client : 80LAE0304-01 - 5 SQUARE R. CASSART 77340 PONTAULT COMBAULT Réf échantillon client : 80LAE0304P014 / LOGEMENTS COLLECTIFS - - - / Cuisine Sol Dalle de sol		Réf échantillon ITGA : IT071803-28760 Description ITGA : Revêtement souple orange / Colle polymère jaune en faible quantité / Revêtement cassant beige / Colle polymère incolore en faible quantité		
▶ Revêtement souple orange + colle polymère jaune en faible quantité non séparable + revêtement cassant beige + colle polymère incolore en faible quantité non séparable	META	1	20/03/2018	Amiante non détecté / -
Réf dossier client : 80LAE0304-01 - 5 SQUARE R. CASSART 77340 PONTAULT COMBAULT Réf échantillon client : 80LAE0304P015 / LOGEMENTS COLLECTIFS - - - / Cuisine Mur B Faïence 1		Réf échantillon ITGA : IT071803-28761 Description ITGA : Colle grise / Couche plâtréuse blanche / Joint cassant blanc / Carrelage		
▶ Colle grise + couche plâtréuse blanche non séparable + joint cassant blanc non séparable + carrelage	META	1	20/03/2018	Amiante non détecté / -

(0) La totalité de la matière constituant cette couche a été utilisée pour l'analyse

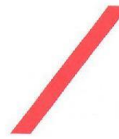
La reproduction de ce rapport n'est autorisée que sous sa forme intégrale : ce rapport ne doit pas être reproduit partiellement sans l'approbation du laboratoire.

Sauf demande particulière et écrite du client, les échantillons sont conservés pendant 6 mois et les rapports pendant 2 ans.

DTA 164-01 rev 03

Page 4/4

ATTESTATION(S)



réinventons / notre métier



Votre attestation Responsabilité Civile

AXA France IARD atteste que :

EXPERT HABITAT ET INDUSTRIE INGENIERIE
21 ROUTE D'ALBERT
62450 AVESNES LES BAPAUME

Est titulaire du contrat d'assurance n° 10063271004 ayant pris effet le 01/03/2018.

Ce contrat garantit les conséquences pécuniaires de la Responsabilité civile pouvant lui incomber du fait de l'exercice des activités suivantes :

DIAGNOSTICS TECHNIQUES IMMOBILIERS OBLIGATOIRES, REALISES DANS LE CADRE DE LA CONSTITUTION DU DOSSIER TECHNIQUE IMMOBILIER ET/ OU AUTRES MISSIONS REALISEES EN DEHORS DU DOSSIER TECHNIQUE, TELS QUE FIGURANT DANS LA LISTE LIMITATIVE CI-DESSOUS :

- ETAT MENTIONNANT LA PRESENCE OU L'ABSENCE DE MATERIAUX CONTENANT DE L'AMIANTE
- DIAGNOSTIC TECHNIQUE AMIANTE
- DIAGNOSTIC AMIANTE PARTIES PRIMITIVES
- CONTROLE PERIODIQUE (AMIANTE)
- CONTROLE VISUEL APRES TRAVAUX (PLOMB - AMIANTE)
- REPERAGE AMIANTE AVANT/ APRES TRAVAUX ET DEMOLITION
- REPERAGE AMIANTE ET D'HAP SUR SURFACE BITUMEE ET ENROBES
- DIAGNOSTIC PLOMB DANS L'EAU
- CONSTAT DES RISQUES D'EXPOSITION AU PLOMB (CREP)
- DIAGNOSTIC DE RISQUE D'INTOXICATION AU PLOMB DANS LES PEINTURES (DRIPP)
- RECHERCHE DE PLOMB AVANT TRAVAUX / DEMOLITION
- ETAT RELATIF A LA PRESENCE DE TERMITES
- ETAT PARASITAIRE (MERULES, VRILLETES, LYCTUS)
- INFORMATION SUR LA PRESENCE DE RISQUE DE MERULE (LOI ALUR)
- MESURAGE LOI CARREZ ET LOI BOUTIN
- CALCULS DES MILLIEMES - TANTIEMES DE COPROPRIETE ET REALISATION DE PLANS ASSOCIES SELON LES TEXTES SUIVANTS : LOI 65-557 DU 10 JUILLET 1965, DECRET 67-223 DU 17 MARS 1967, DECRET 2004-479 du 27 mai 2004 ET SUIVANTS FIXANT LE STATUT DE LA COPROPRIETE DES IMMEUBLES BATIS.
- ETAT DE L'INSTALLATION INTERIEURE DE GAZ
- ETAT DES RISQUES NATURELS, MINIERES ET TECHNOLOGIQUES (ENRNM)
- DIAGNOSTIC DE PERFORMANCE ENERGETIQUE
- DPE INDIVIDUEL POUR MAISONS INDIVIDUELLES, APPARTEMENTS ET LOTS TERTIAIRES AFFECTES A DES IMMEUBLES A USAGE PRINCIPAL D'HABITATION, AINSI QUE LES ATTESTATIONS DE PRISE EN COMPTE DE LA REGLEMENTATION THERMIQUE.
- ETAT DE L'INSTALLATION INTERIEURE D'ELECTRICITE.
- ETUDE REGLEMENTATION THERMIQUE 2005 ET 2012.
- DOCUMENT ETABLI A L'ISSUE DU CONTROLE DES INSTALLATIONS D'ASSAINISSEMENT NON COLLECTIF
- DIAGNOSTIC ASSAINISSEMENT AUTONOME ET COLLECTIF
- ETAT DES LIEUX LOCATIFS
- DIAGNOSTIC DE SECURITE PISCINE
- CERTIFICAT DE DECENCE ET CERTIFICAT DE TRAVAUX DE REHABILITATION
- DIAGNOSTIC POUR OBTENTION DE PRET A TAUX ZERO
- INFILTROMETRIE- MESURES DE PERMEABILITE DU BATIMENT ET DES RESEAUX AERAIQUES
- THERMOGRAPHIE INFRAROUGE
- DIAGNOSTIC RADON : UNIQUEMENT POUR MAISONS INDIVIDUELLES ET IMMEUBLES D'HABITATION, A L'EXCLUSION DES ERP.
- DIAGNOSTIC DANS LE CADRE DE LA LOI SRU AVANT MISE EN COPROPRIETE
- DIAGNOSTIC DECHETS DE CHANTIER - ARTICLES R 111-43 A R 111-49 DU CODE DE LA CONSTRUCTION ET DE L'HABITATION
- DOCUMENT UNIQUE D'EVALUATION DES RISQUES COPROPRIETE - Articles L 230 2, III, R 230-1 DU CODE DU TRAVAIL
- DIAGNOSTIC TECHNIQUE GLOBAL (DTG) POUR LES COPROPRIETES - LOI N° 2014-366 POUR L'ACCES AU LOGEMENT ET UN URBANISME RENOVE « ALUR », A L'EXCLUSION DE MISSIONS RELEVANT D'UN PROFESSIONNEL DE LA VENTE OU DE LA LOCATION DE BIENS IMMOBILIERS.
- DIAGNOSTIC ACCESSIBILITE HANDICAPES
- EXPERTISE EN VALEUR VENALE ET LOCATIVE (SOUS RESERVE D'OBTENTION DE FORMATION)
- ETAT DESCRIPTIF DE DIVISION

La garantie Responsabilité civile professionnelle s'exerce à concurrence de 5 000 000 € par année d'assurance.

La présente attestation est valable du 01/03/2018 au 01/01/2019 et ne peut engager l'assureur au-delà des limites et conditions du contrat auquel elle se réfère. Ce contrat permet à l'assuré de satisfaire à l'obligation d'assurance de responsabilité civile professionnelle résultant des dispositions de l'article R271-2 du Code de la Construction et de l'Habitat (décret n° 2006-1114 du 5 septembre 2006 relatif aux diagnostics techniques immobiliers) pour l'établissement des documents visés à l'article L271-4 dudit Code. L'assuré doit être titulaire d'une certification de compétence en cours de validité délivrée par un organisme accrédité dans le domaine de la construction ou employer des salariés ou être constitué de personnes physiques qui disposent de ladite certification de compétence en cours de validité pour l'établissement des documents visés aux articles L271-4 et L134-1 du code de la Construction et de l'Habitat. A défaut la garantie n'est pas acquise.

Le présent document, établi par AXA, est valable jusqu'au 01/01/2019 sous réserve du paiement des cotisations. Il a pour objet d'attester l'existence d'un contrat. Il ne constitue toutefois pas une présomption d'application des garanties et ne peut engager AXA au-delà des clauses, conditions et limites du contrat auquel il se réfère. Les exceptions de garantie opposables au souscripteur le sont également aux bénéficiaires de l'indemnité (résiliation, nullité, règle proportionnelle, exclusions, déchéances, ...).

Toute adjonction autre que le cachet et la signature du représentant de la Société est réputée non écrite.

Fait à Pessac, le 15/02/2018 - Pour la Compagnie,

VD ASSOCIES
81, Bd Pierre Premier
33110 LE BOUSCAT
RCS 794 672 238 ORIAS : 13010220
Tél. : 05 56 30 95 75

PEFC 10-31-1483 / Contrôle PEFC
UNE REPARTITION DE 2010S 861

CERTIFICAT DE COMPETENCES



Certificat de compétences Diagnosticteur Immobilier



N° CPDI 3869

Version 01

Je soussigné, Philippe TROYAUX, Directeur Général d'I.Cert, atteste que :
Monsieur Gaëtan BEDEL

Est certifié(e) selon le référentiel I.Cert dénommé CPE DI DR 01, dispositif de certification de personnes réalisant des diagnostics immobiliers pour les missions suivantes :

Amiante **Repérage et diagnostic amiante dans les immeubles bâtis**
Date d'effet : 22/04/2016, date d'expiration : 21/04/2021

En foi de quoi ce certificat est délivré, pour valoir et servir ce que de droit.
Edité à Saint-Grégoire, le 23/05/2016

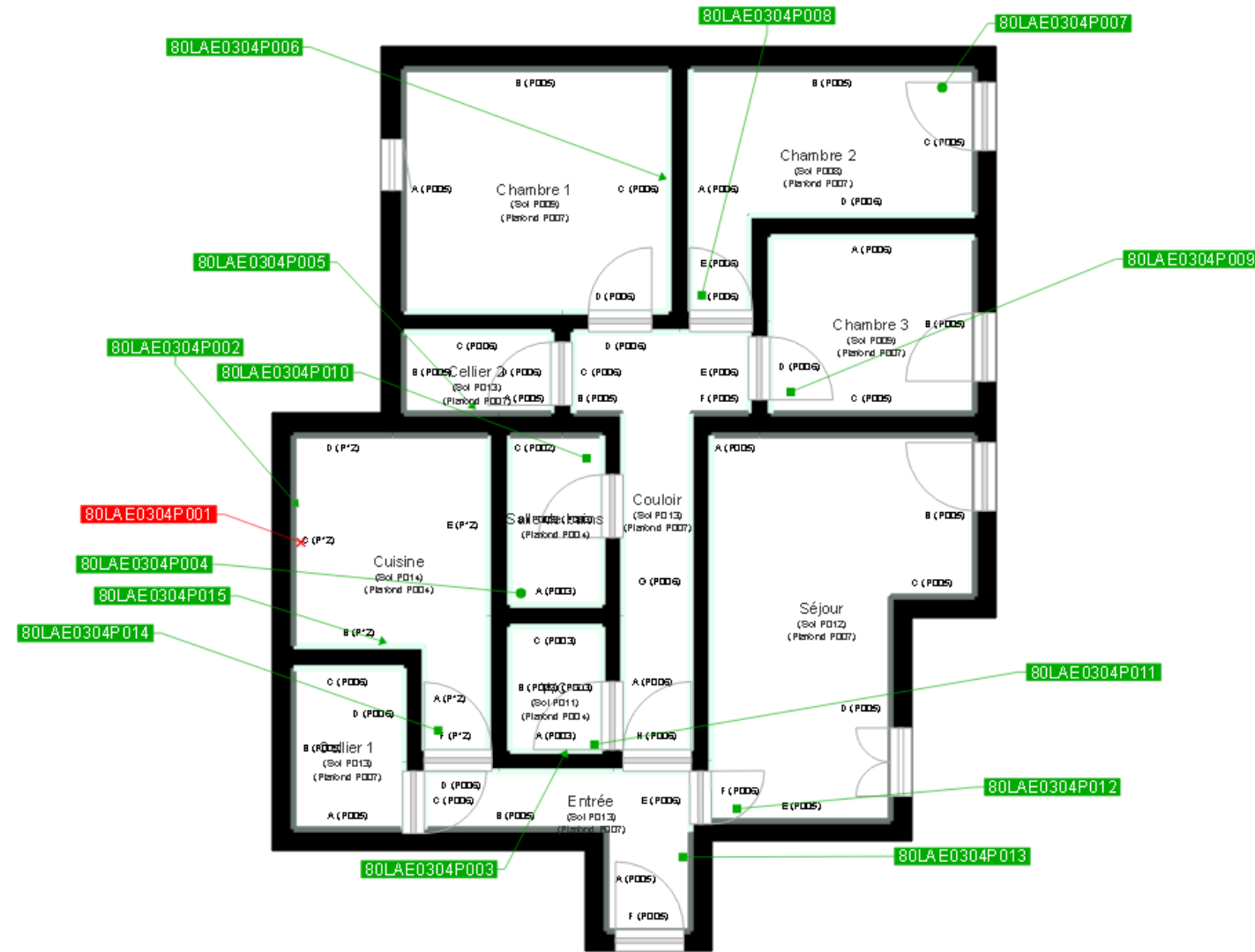
Arrêté du 6 avril 2007 définissant les critères de certification des compétences des personnes physiques réalisant l'état de l'installation intérieure de gaz modifié par les arrêtés du 15/12/2009 et du 15/12/2011. Arrêté du 16 octobre 2006 définissant les critères de certification des compétences des personnes physiques réalisant le diagnostic de performance énergétique modifié par les arrêtés du 09/12/2009 et du 13/12/2011. Arrêté du 30 octobre 2006 définissant les critères de certification des compétences des personnes physiques réalisant l'état relatif à la présence de termites dans le bâtiment modifié par les arrêtés du 14/12/2009, du 17/12/2011 et du 14/02/2012. Arrêté du 21 novembre 2006 définissant les critères de certification des compétences des personnes physiques opérateurs de repérage et de diagnostic amiante dans les immeubles bâtis. Arrêté du 21 novembre 2006 définissant les critères de certification des compétences des personnes physiques opérateurs des constats de risque d'exposition au plomb ou agréés pour réaliser des diagnostics plomb dans les immeubles d'habitation modifié par l'arrêté du 07/12/2011. Arrêté du 8 juillet 2003 définissant les critères de certification des compétences des personnes physiques réalisant l'état de l'installation intérieure d'électricité modifié par les arrêtés du 10/12/2009 et du 02/12/2011.

I.Cert
Institut de Certification
Certification de personnes
Diagnosticteur
Portée disponible sur www.icert.fr

Parc EDONIA - Bâtiment G - Rue de la Terre Victoria - 35760 Saint-Grégoire



CPDI FR11 rév 10



	Murs périphériques / Plaques de plâtre
	Murs Bois
	Murs Brique
	Murs Béton brut
	Cloisons Plaques de plâtre
	Murs carreaux de plâtre
	Murs Béton / Enduit
	Murs porteurs et/ou mur de refend / Plaques de plâtre
	Murs périphériques / Doublage (plaque de plâtre + isolant)
	Torchis
	Murs Amiantés
	Murs Brique / Enduit
	Murs Brique plâtrière

	Prélèvements de sol amiantés
	Prélèvements de sol non amiantés
	Prélèvements de plafonds amiantés
	Prélèvements de plafonds non amiantés
	Prélèvements de murs amiantés
	Prélèvements de murs non amiantés
	Autres types de prélèvements amiantés
	Autres types de prélèvements non amiantés
	Sol amianté
	Plafond amianté
	Sol et Plafond amiantés

